

Parceiros

O projeto é um esforço comum de 7 organizações parceiras de 6 países da UE, nomeadamente Chipre, Grécia, Itália, Lituânia, Portugal e Eslovénia.



Ljudska univerza Ptuj
lu-ptuj.si



Cyprus Pedagogical Institute
pi.ac.cy



Cesie
cesie.org

symplexis

Symplexis
symplexis.eu



Center for Social Innovation
csicy.com



Casa do Professor
casadoprofessor.pt



Jaunimo karjeros centras
karjeroscentras.eu



Cofinanciado pelo
programa Erasmus+
da União Europeia

Este panfleto foi elaborado com o apoio financeiro da União Europeia. O apoio da Comissão Europeia à produção deste documento não constitui um aval ao seu conteúdo, que reflete apenas a opinião dos autores. A Comissão não pode ser responsabilizada por qualquer uso que possa ser feito da informação nele contida. Número do acordo: 621412-EPP-1-2020-1-SI-EPPKA3-IP1-SOC-IN

passageproject.eu



Passage

Pilotagem
Do Programa
De Mentoria Entre
Pares Do Projeto
Passage

**Torne-se um
educador!**

O projeto PASSAGE visa desenvolver soluções inovadoras e necessárias para garantir que as crianças oriundas de países terceiros recebam apoio fundamental para a sua integração no sistema educativo.



facebook.com/passageEUproject



linkedin.com/showcase/passage-project



twitter.com/passage_project



O Projeto em poucas palavras

O projeto PASSAGE visa desenvolver soluções inovadoras e necessárias para garantir que as crianças oriundas de países terceiros recebam apoio fundamental para a sua integração no sistema educativo.

O Programa

O programa piloto visa proporcionar aos alunos e professores a oportunidade de atuar enquanto “modelos” no processo de integração de alunos recém-chegados de países terceiros (refugiados, requerentes de asilo e migrantes), através da criação de um modelo de mentoria.

A mentoria é uma estratégia que permite integrar as crianças recém-chegadas no sistema educativo, proporcionando-lhes orientação e apoio através da interação entre pares. A mentoria favorece o desenvolvimento pessoal, interpessoal e escolar dos alunos como também promove a amizade, a partilha e o intercâmbio cultural.

Benefícios

Promove uma relação estreita entre o aluno mentor (modelo) e o aluno recém-chegado (mentorando), para que possam expressar mais facilmente as suas dificuldades e preocupações

Beneficia diretamente os alunos e educadores, proporcionando uma oportunidade de desenvolver aptidões e competências tais como a comunicação, cooperação, empatia e responsabilidade

Os professores deixam de estar sozinhos na implementação de práticas de acolhimento e inclusão, com o envolvimento de toda a comunidade educativa.

Planeamento

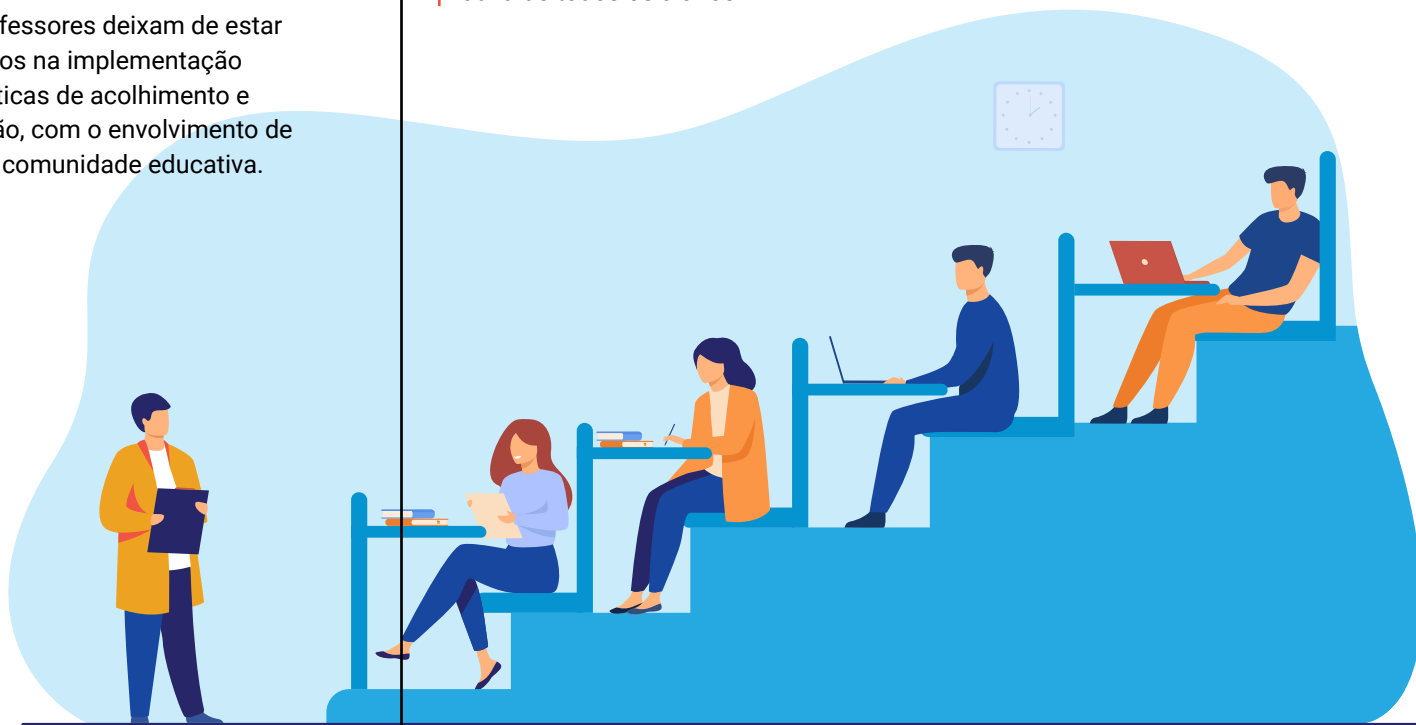
O programa foi concebido para alunos entre os 6-15 anos de idade e dirige-se a todos os alunos, independentemente da sua formação linguística e cultural ou outros aspetos educativos.

Máxima flexibilidade e adaptabilidade de acordo com os objetivos e necessidades de aprendizagem de cada aluno e turma.

Objetivos simples, claros e alcançáveis para promover a participação ativa de todos os alunos.

Manual Do Workshop

A fim de permitir aos professores e alunos que atuem enquanto modelos no processo de integração dos alunos migrantes e refugiados, foi concebido um workshop intitulado “Mentoria e Modelos de Referência”. O Manual de Formação do Workshop está disponível em inglês e nas línguas nacionais dos parceiros (esloveno, grego, italiano, português, lituano) e pode ser encontrado neste link: passageproject.eu/resources.



Saiba mais sobre o programa e o projeto

 facebook.com/passageEUproject

 linkedin.com/showcase/passage-project

 twitter.com/passage_project