

Partners

Il progetto è uno sforzo comune di 7 organizzazioni partner, che rappresentano 6 paesi dell'UE, Cipro, Grecia, Italia, Lituania, Portogallo e Slovenia.



Ljudska univerza Ptuj
lu-ptuj.si



Cyprus Pedagogical Institute
pi.ac.cy



Cesie
cesie.org

symplexis

Symplexis
symplexis.eu



Center for Social Innovation
csicy.com



Casa do Professor
casado professor.pt



Jaunimo karjeros centras
karjeroscentras.eu



Cofinanziato dal
programma Erasmus+
dell'Unione Europea

Questo opuscolo è stato creato con il sostegno finanziario dell'Unione Europea. Il supporto della Commissione Europea per la produzione di questa pubblicazione non costituisce un avallo dei contenuti, che riflettono solo le opinioni degli autori, e la Commissione non può essere ritenuta responsabile per qualsiasi uso che possa essere fatto delle informazioni ivi contenute. | Agreement number: 621412-EPP-1-2020-1-SI-EPPKA3-IPI-SOC-IN

passageproject.eu



Passage

Programma Di Mentoring Tra Pari

**Diventa
referente!**

PASSAGE mira a sviluppare soluzioni innovative e urgenti per garantire che i bambini appena arrivati provenienti da un paese terzo ricevano un sostegno sufficiente per entrare nella vita scolastica.



facebook.com/passageEUproject



linkedin.com/showcase/passage-project



twitter.com/passage_project

Il Progetto In Breve

PASSAGE mira a sviluppare soluzioni innovative e urgenti per garantire che i bambini appena arrivati provenienti da un paese terzo ricevano un sostegno sufficiente per entrare nella vita scolastica.

Il Programma

Il programma di mentoring tra pari offre l'opportunità a studenti e insegnanti di agire come "modelli" nel processo di integrazione degli studenti neoarrivati da paesi terzi (rifugiati, richiedenti asilo e migranti), attraverso la creazione di un sistema di tutoraggio.

Il mentoring tra pari è una strategia utile per accelerare l'inclusione di bambini appena entrati nel sistema scolastico, fornendo loro guida e supporto attraverso l'interazione tra pari, migliorando il loro sviluppo personale, interpersonale e scolastico, promuovendo al contempo l'amicizia, la condivisione e lo scambio culturale.

Benefici

Promuove una stretta relazione tra mentore e studento appena arrivati, in modo che possa esprimere più facilmente le proprie difficoltà e preoccupazioni

Supporta direttamente studenti ed educatori offrendo l'opportunità di sviluppare abilità e competenze come comunicazione, cooperazione, empatia e responsabilità

I insegnanti non saranno più soli ad attuare pratiche di accoglienza e inclusione, favorendo il coinvolgimento dell'intera comunità scolastica

Pianificazione

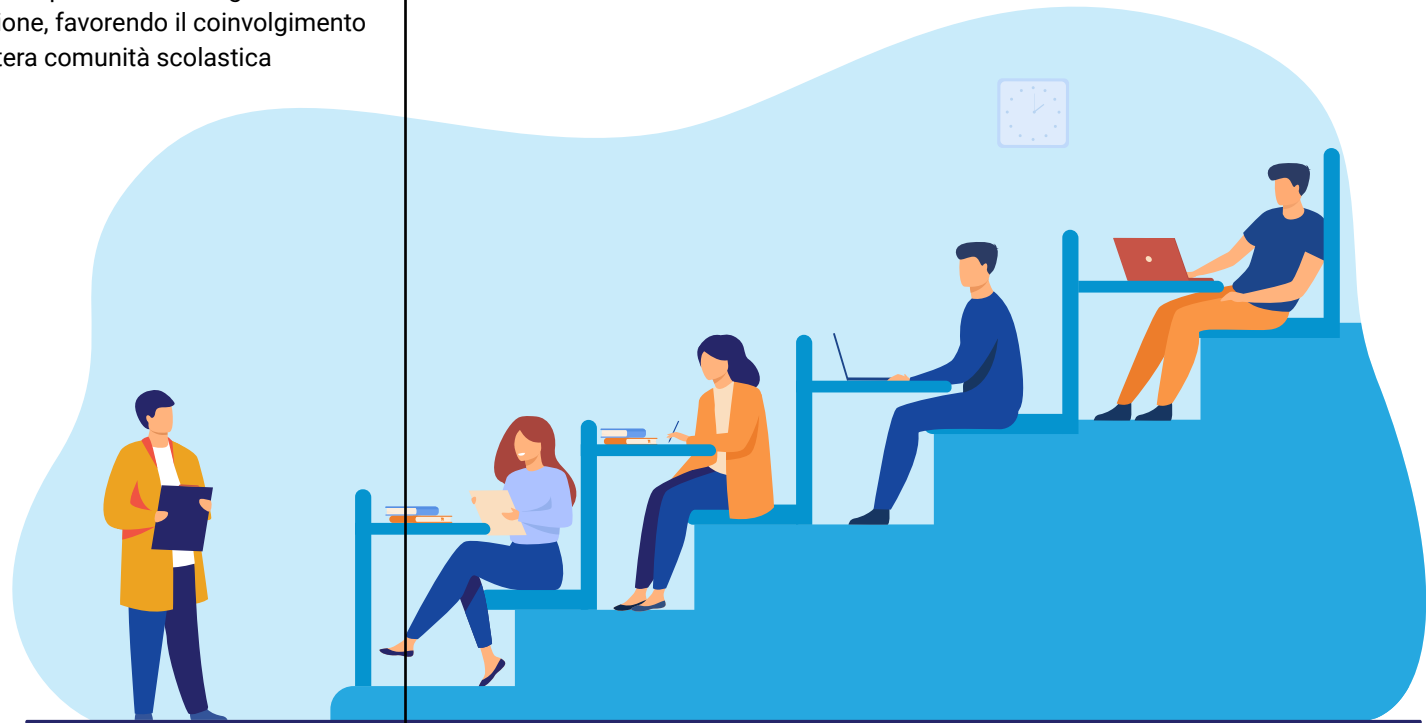
Il programma è pensato per studenti di età compresa tra 6 e 15 anni, indipendentemente dal background linguistico e culturale o da altri aspetti educativi.

Massima flessibilità e adattabilità in base agli obiettivi di apprendimento e alle esigenze di ogni studente e classe

Obiettivi semplici, chiari e realizzabili per favorire la partecipazione attiva di tutti i studenti.

Manuale Formativo

Al fine di consentire a insegnanti e studenti di agire come modelli nel processo di integrazione di studenti migranti e rifugiati appena arrivati, abbiamo creato il workshop "Mentoring e Modelli di ruolo". Il Manuale relativo al workshop è disponibile in inglese e nelle lingue dei partner (sloveno, greco, italiano, portoghese, lituano) su passageproject.eu/resources.



Scopri di più sul programma
e sui partner del progetto

 facebook.com/passageEUproject

 linkedin.com/showcase/passage-project

 twitter.com/passage_project